

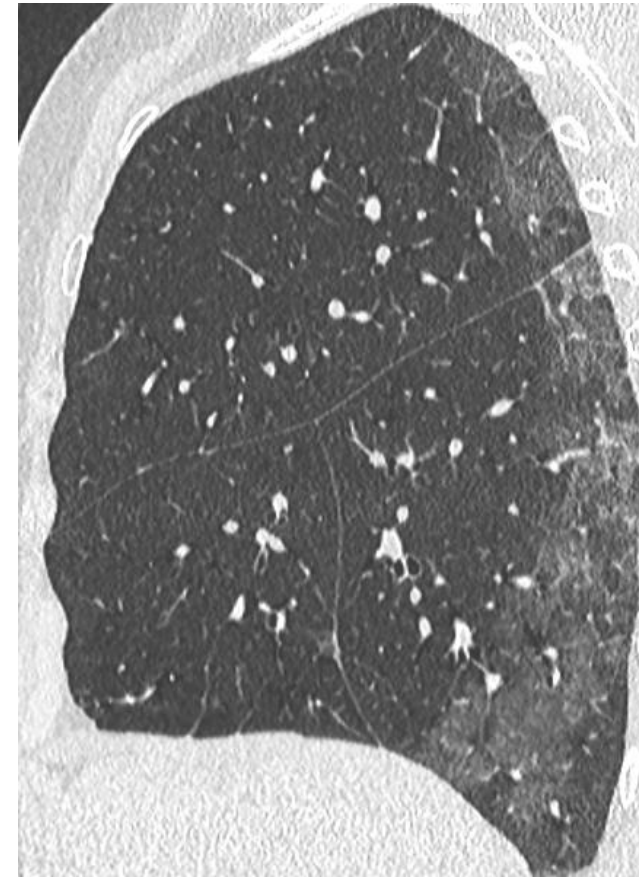
Patiente de 71 ans sans antécédent.

Fièvre persistante à 3 jours d'antibiothérapie par augmentin, **Saturation à 92% en air ambiant**

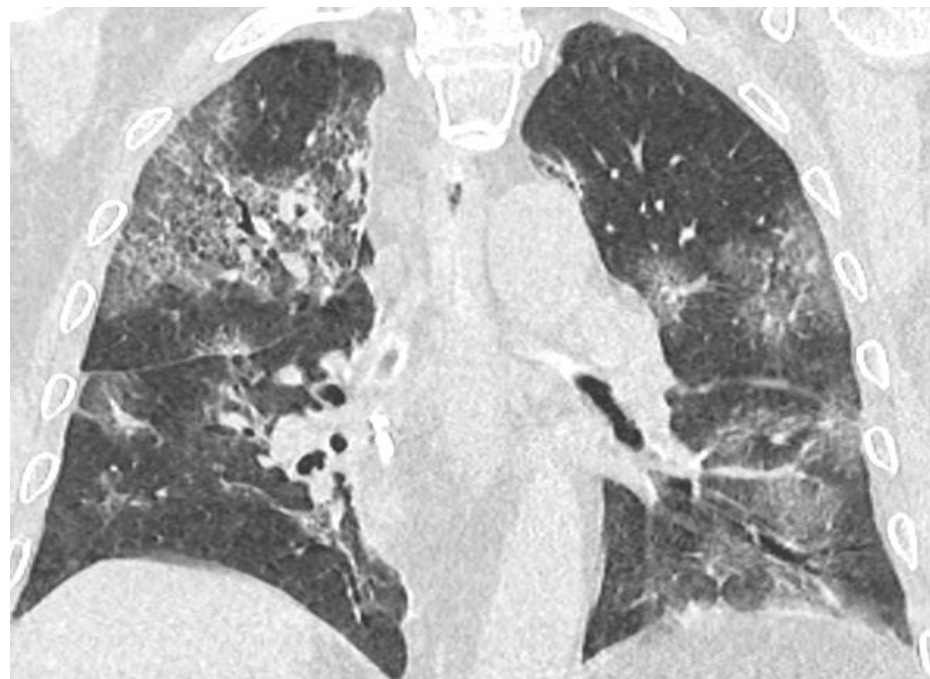
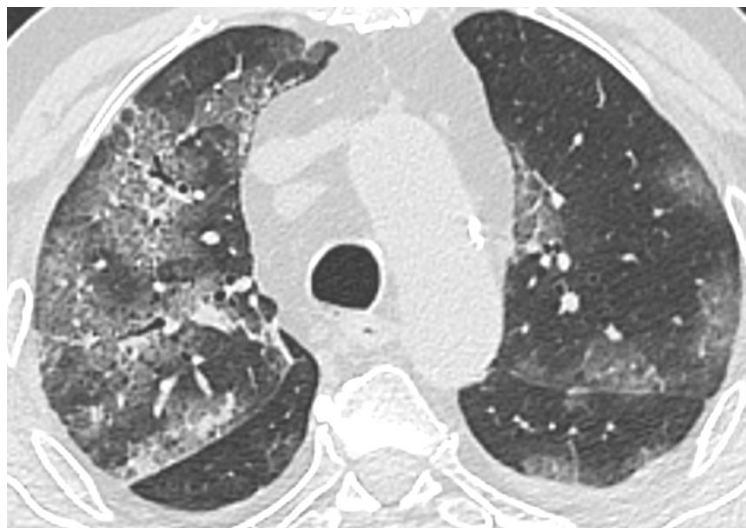
Compte-tenu de la désaturation, scanner réalisé avec les précautions requises sans attendre le résultat de la PCR, qui confirmera l'infection



Aspect typique initial :
Atteinte bilatérale à type
de verre dépoli
périphérique sous
pleural



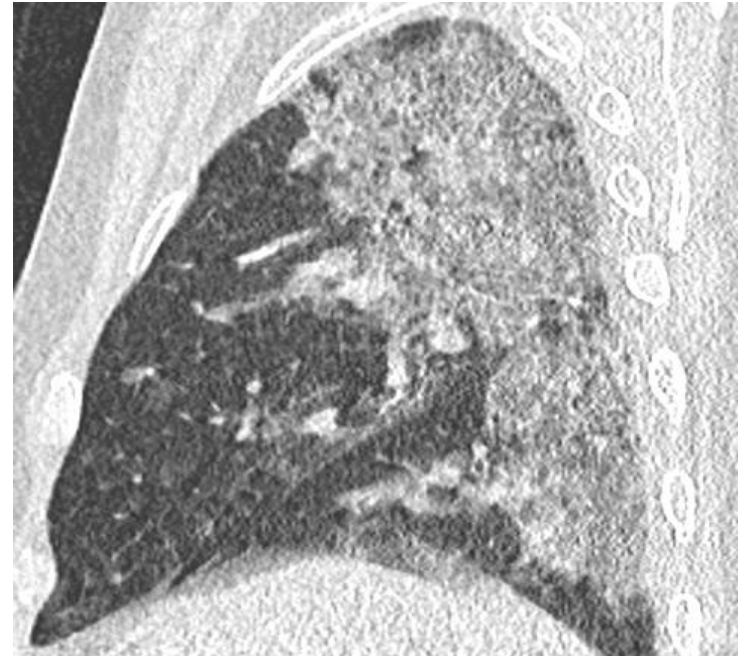
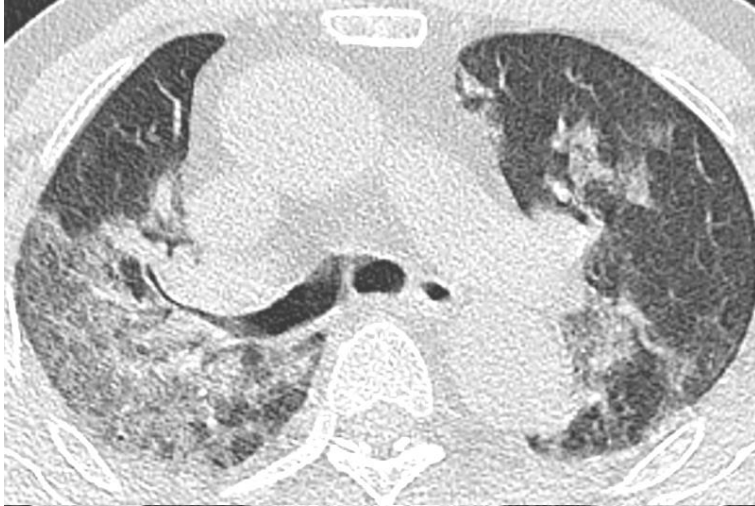
Patient de 82 ans diabétique, insuffisance rénale terminale en rapport avec une glomérulonéphrite rapidement progressive sous rituximab. Apparition de symptômes respiratoires 8 jours après un possible contage. Consultation à J2 des symptômes, aggravation le lendemain avec admission en réanimation après réalisation d'un scanner thoracique



Verre dépoli extensif avec
réticulations intra lobulaires
réalisant un aspect de crazy-paving
Le crazy-paving est vu dans les
formes plus sévères de l'infection

Patient de 60 ans hémiplégique après un traumatisme crânien , fébrile avec suspicion d'infection urinaire, sans signes respiratoires initiaux

Le scanner est réalisé secondairement devant des anomalies radiographiques standard, la radiographie ayant été réalisé à titre systématique compte tenu de la fièvre. Evolution rapide vers une défaillance multiviscérale

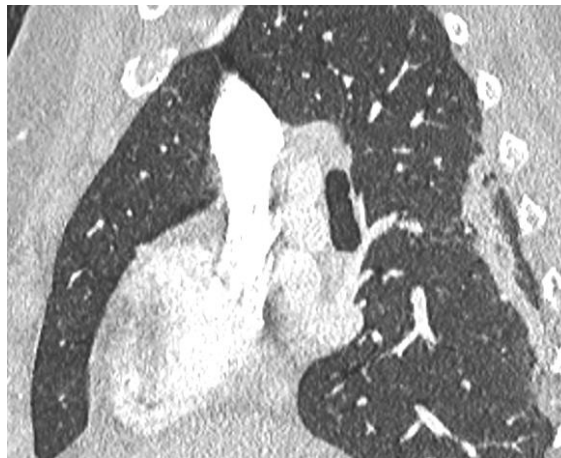
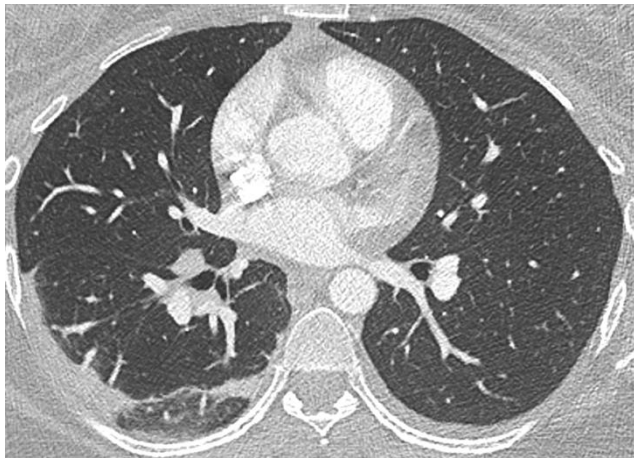
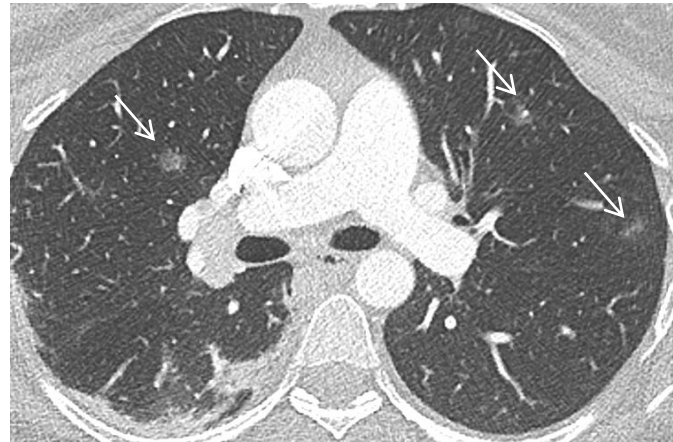


Verre dépoli extensif, à prédominance droite avec crazy-paving

Patiente de 36 ans enceinte à 32 semaines d'aménorrhée, positive pour Covid-19, initialement gérée en ambulatoire

Aggravation secondaire au bout d'une semaine (J10 des symptômes), avec apparition d'une dyspnée d'effort

Compte-tenu de l'alitement et du contexte gravidique, l'examen est réalisé avec injection en faible dose pour écarter l'hypothèse d'une embolie pulmonaire



Plages nodulaires de verre dépoli (petite flèches), associées à des zones de condensation alvéolaire dans le lobe supérieur droit, et à une condensation linéaire du lobe inférieur droit évoquant un aspect de pneumonie organisée, fréquent dans l'évolution

Nb: L'atteinte au cours de la grossesse n'est pas plus sévère, sur les données dont on dispose